

POZNÁMKY:

- 1) TATO DOKUMENTACE BUDUJE K VYDÁNÍ STAVEBNÍHO POVOLENÍ, NEMŮŽE BÝT K REALIZACI.
2) STÁVAJÍCÍ STAV OBJEKTU BŮL ZKONTROLOVÁN ZAMĚŘENÍ OD DATA ZAMĚŘENÍ POSLEDNÍ STAVBY (OPRAVY NÁVAZKOVÝCH KONSTRUKCÍ)
3) STÁVAJÍCÍ STAV OBJEKTU BŮL ZKONTROLOVÁN ZAMĚŘENÍ OD DATA ZAMĚŘENÍ POSLEDNÍ STAVBY (OPRAVY NÁVAZKOVÝCH KONSTRUKCÍ)
4) PROJEKT JE VYPRACOVÁN V TÉTO DOKUMENTACI JAKO KONTROLNÍ NÁMŮR, JEJÍ ÚLOHOU JE ZKONTROLNĚNÍ STAVU
5) STÁVAJÍCÍ STAV OBJEKTU BŮL ZKONTROLOVÁN ZAMĚŘENÍ OD DATA ZAMĚŘENÍ POSLEDNÍ STAVBY (OPRAVY NÁVAZKOVÝCH KONSTRUKCÍ)
6) NOVÉ KONSTRUKCE JSOU KOTOVÁNY VE SLADĚNÝCH ROZMĚRECH
7) BOURACÍ PRÁCE BUDUJÍ PROJEKT JE ZKONTROLOVÁN ZAMĚŘENÍ OD DATA ZAMĚŘENÍ POSLEDNÍ STAVBY (OPRAVY NÁVAZKOVÝCH KONSTRUKCÍ)
8) DODAVKY OTVORŮ ŘEŠENY V PŮDORYSŮCH NOVÝCH STAVŮ
9) PŘEDLOŽENÍ NOVÝCH OTVORŮ VE STÁVAJÍCÍCH SVĚTLÝCH ŘEŠENÝCH V RÁMCÍCH BOURACÍCH PRACÍ ŘEŠENÝCH V KONSTRUKČNÍM STAVBNÍM ČÁSTI.
PODČYCHENÍ OTVORŮ VE STROPNÍCH KONSTRUKCÍCH VIZ KONSTRUKČNÍ STAVBNÍ ČÁSTI.

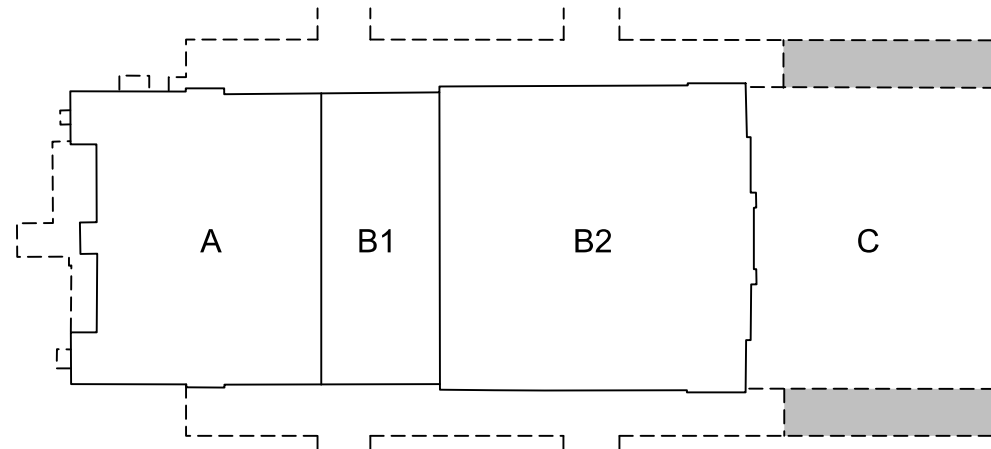
TABULKA MÍSTNOSTÍ

ČÍSLO	ÚČEL MÍSTNOSTI (PROSTORU)	PLOCHA [m ²]
C.P1.01	PRODEJNA	51,48
C.P1.02	SKLAD	14,18
C.P1.03	SKLAD	23,46
C.P1.04	KAVOVARNA	4,54
C.P1.05	WC	4,83
C.P1.06	PRODEJNA	36,20
C.P1.07	SKLAD	11,59
C.P1.08	WC	2,15
C.P1.09	PRODEJNA + KAVOVARNA	38,62
C.P1.10	SKLAD	4,89
C.P1.11	WC	2,82

LEGENDA:

- STÁVAJÍCÍ KONSTRUKCE
BOURACÍ SVĚTLÉ KONSTRUKCE
BOURACÍ PODLAHY VČ. NOSNÝCH KONSTRUKCÍ
BOURACÍ STŘEŠNÍ STROPNÍ KONSTRUKCE
BOURACÍ KONSTRUKCE PODLAH

SCHEMA BUDOVY



VÝŠKOVÝ SYSTÉM BpV SOUŘADNICOVÝ SYSTÉM S-JTSK ±0,000 = 320,440 m n. m.

Číslo změny	Obsah změny	Datum změny
01	-	-
02	-	-
03	-	-

Ověřeno: Správa technické dokumentace, státní organizace
Dělnická 1000/7, 110 00 Praha 1
Sklad: Státní organizace
Sokolovská 278/1955, 190 00 Praha 9

Stavba: SUDOP PRAHA a.s. SUDOP EU
Stavba: SUDOP PRAHA a.s. SUDOP EU
Stavba: SUDOP PRAHA a.s. SUDOP EU

Stavba: SUDOP PRAHA a.s. SUDOP EU
Stavba: SUDOP PRAHA a.s. SUDOP EU
Stavba: SUDOP PRAHA a.s. SUDOP EU

Stavba: SUDOP PRAHA a.s. SUDOP EU
Stavba: SUDOP PRAHA a.s. SUDOP EU
Stavba: SUDOP PRAHA a.s. SUDOP EU

Stavba: SUDOP PRAHA a.s. SUDOP EU
Stavba: SUDOP PRAHA a.s. SUDOP EU
Stavba: SUDOP PRAHA a.s. SUDOP EU

Stavba: SUDOP PRAHA a.s. SUDOP EU
Stavba: SUDOP PRAHA a.s. SUDOP EU
Stavba: SUDOP PRAHA a.s. SUDOP EU

Stavba: SUDOP PRAHA a.s. SUDOP EU
Stavba: SUDOP PRAHA a.s. SUDOP EU
Stavba: SUDOP PRAHA a.s. SUDOP EU

Stavba: SUDOP PRAHA a.s. SUDOP EU
Stavba: SUDOP PRAHA a.s. SUDOP EU
Stavba: SUDOP PRAHA a.s. SUDOP EU